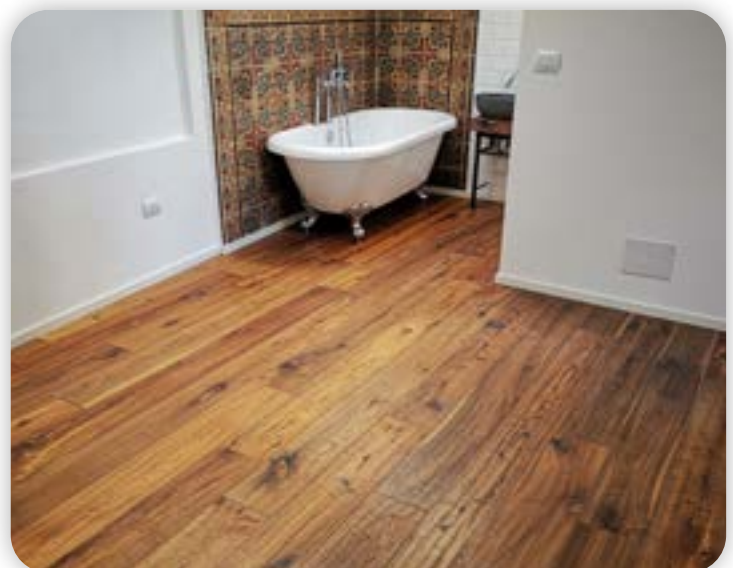


Lechner

SOLUTIONS FOR PROFESSIONAL CONSTRUCTION



CAMPI DI APPLICAZIONE

- LINEA RESILIENTI
- LINEA NAVALE
- LINEA ATTREZZATURE E ACCESSORI
- LINEA LEGNO
- LINEA ERBA SINTETICA

FONDO CH7 SPECIAL

FONDO POLIURETANICO BICOMPONENTE A SOLVENTE PER PARQUET AD ALTA COPERTURA E OTTIMA TONALIZZAZIONE

DESCRIZIONE E IMPIEGHI PRODOTTO PER ESCLUSIVO USO PROFESSIONALE

Fondo poliuretano bicomponente a base solvente per parquet con caratteristiche di facile applicazione, ottima copertura, bagnabilità, carteggiabilità e rapida essiccazione. Indicato per tutti i tipi di legno inclusi quelli esotici. Adatto anche per applicazioni su scale, porte, finestre e manufatti di legno in genere. Esalta il colore e le venature del legno. Per la sua elevata copertura il FONDO CH7 SPECIAL consente cicli di finitura in sole due mani in abbinamento con i prodotti vernicianti Lechner a base solvente (serie POLI) o con le finiture bicomponenti all'acqua della serie ECO e della serie COMFORT (effettuando così un ciclo misto). Prodotto conforme alla normativa 2004/42/CE (Pittura bi componente alte prestazioni cat. J, valore limite 500).

CARATTERISTICHE DEL PRODOTTO



Applicazione
Rullo di pelo



Applicazione
Pennello



Adatto per uso interno



Tempo di fuori polvere
30 minuti

Tempo di fuori impronta
60 minuti

Tempo di carteggiabilità
12 ore



Rapporto di catalisi
1:1 (A:B)



Pot life
3 ore



Base chimica
Resine poliuretatiche in solvente



Magazzinaggio
12 mesi nelle confezioni originali sigillate



Consumo
80-100 ml/mq per mano



Temperatura di utilizzo
+10 - +25 °C



Diluizione
DILUENTE CH 400
DILUENTE CH 400R



Miscelare prima dell'uso



Pulizia
Solvente CH500 (finché il prodotto è fresco)

Prodotto conforme alla normativa 2004/42/CE:
Pittura bicomponente alte prestazioni cat. J, valore limite 500.
Contenuto COV prodotto pronto all'uso 495 g/l.

MODALITÀ D'USO

Verificare che il pavimento di legno abbia un'umidità compresa tra 7% e 11% e che sia stato correttamente preparato ovvero carteggiato con grana 180/220 e perfettamente aspirato. Agitare energicamente la parte A prima dell'uso. Versare la parte A e la parte B in un contenitore pulito ed utilizzare attrezzi puliti. Miscelare accuratamente i due componenti fino ad ottenere una soluzione perfettamente omogenea. Attendere 10 minuti circa per evitare il fenomeno "schiuma" durante l'applicazione del prodotto. Stendere il prodotto in maniera uniforme e nelle quantità consigliate in questa scheda.

Prima della successiva verniciatura con vernici LECHNER bicomponenti all'acqua o al solvente, carteggiare con carta o rete abrasiva di grana n. 180-220. Si consiglia l'aggiunta del DILUENTE CH400 o DILUENTE CH400 R (in misura del 5% sul totale del prodotto) in caso di alte temperature (superiori a 25°C) e bassa umidità ambientale, per favorire distensione, filmazione e degasaggio del prodotto.

ALTRE INFORMAZIONI

E' sempre consigliato effettuare prove di compatibilità su specie legnose non conosciute per valutare le eventuali variazioni di tonalità. Ambientare il prodotto alla temperatura di utilizzo. FONDO CH7 SPECIAL, una volta aperta la confezione, va utilizzato nel minor tempo possibile. Teme il gelo. I tempi di essiccazione indicati nelle caratteristiche sono riferiti ad una temperatura ambientale di +20°C ed un'umidità relativa dell'aria del 50%. Oltre alle indicazioni riportate in questa scheda tecnica attenersi alle istruzioni descritte nelle schede tecniche degli altri prodotti qui citati

ISTRUZIONI

PER LA SICUREZZA E LO SMALTIMENTO: Prima di utilizzare il prodotto consultare la relativa scheda dati di sicurezza. Durante l'uso è consigliato l'uso di guanti. Aerare l'ambiente durante e dopo l'uso. Attenersi alle norme di sicurezza in vigore. Non gettare eventuali residui nel terreno, nei corsi d'acqua o nelle fognature. Per lo smaltimento del prodotto e degli altri rifiuti derivanti dall'attività, attenersi scrupolosamente a quanto disposto dal DLgs. 152/2006 e s.m.i. (Testo Unico Ambientale). Per ulteriori informazioni rivolgersi al nostro Ufficio di Assistenza Tecnica. Il contenuto della presente scheda integra e sostituisce annullandolo quello della precedente.

AVVERTENZE: I dati forniti nella presente scheda tecnica rispecchiano le ns migliori conoscenze teoriche e pratiche. Poiché tuttavia non ci è possibile entrare in ogni particolare tali informazioni non vanno considerate come impegnative. Nei casi di dubbio, rivolgersi ai ns uffici tecnici.