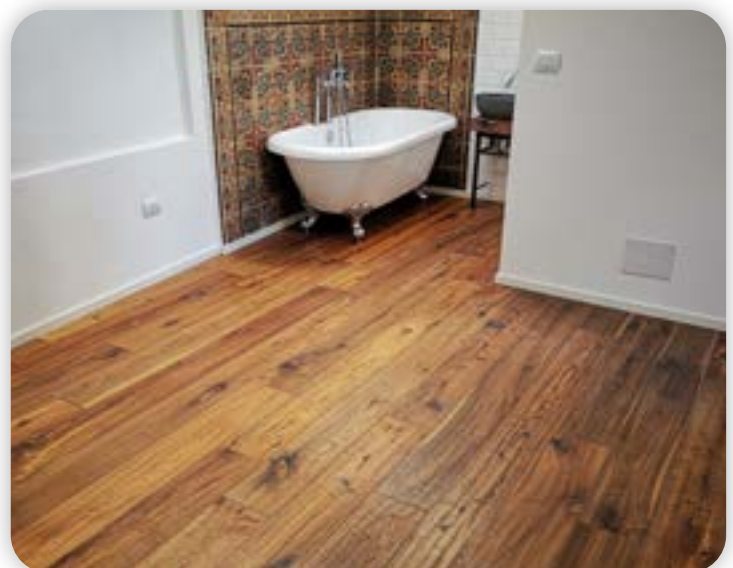


Lechner

SOLUTIONS FOR PROFESSIONAL CONSTRUCTION



CAMPI DI APPLICAZIONE

- LINEA RESILIENTI
- LINEA NAVALE
- LINEA ATTREZZATURE E ACCESSORI
- LINEA LEGNO
- LINEA ERBA SINTETICA

COMFORT PRIME K1

FONDO MONOCOMPONENTE ALL'ACQUA PER PARQUET AD EFFETTO NATURALE

DESCRIZIONE E IMPIEGHI

PRODOTTO PER ESCLUSIVO USO PROFESSIONALE

Fondo monocomponente per parquet a base di resine acriliche in emulsione acquosa con caratteristiche di ottima copertura, bagnabilità, carteggiabilità e rapida essiccazione. Dotato di alto potere coprente, non causa indesiderati cambiamenti del colore di legni ricchi di tannini, ad effetto "naturale". COMFORT PRIME K1 è sovraverniciabile con tutte le finiture Lechner della serie ECO e della serie COMFORT. Prodotto esente da N.M.P. e conforme alla normativa 2004/42/CE (Pittura monocomponente alte prestazioni cat. I, valore limite 140).

CARATTERISTICHE DEL PRODOTTO



Applicazione
Rullo di pelo



Applicazione
Pennello



Adatto per uso interno



Tempo di fuori polvere

30 minuti

Tempo di fuori impronta

40 minuti

Tempo di sovraverniciabilità

1h



Base chimica

Resina acrilica in dispersione acquosa



Magazzinaggio

12 mesi nelle confezioni originali sigillate



Consumo

80-100 ml/mq per mano



Temperatura di utilizzo

+10 - +25 °C



Diluizione

DILUENTE ECO R



Miscelare prima dell'uso



Pulizia

Acqua (finché il prodotto è fresco)

Prodotto conforme alla normativa 2004/42/CE:

Pittura monocomponente alte prestazioni cat. I, valore limite 140. Contenuto COV prodotto pronto all'uso 54 g/l.

CERTIFICAZIONI



Prodotto esente da N-Methyl Pyrrolidone



Prodotto esente da solvente

MODALITÀ D'USO

Verificare che il pavimento di legno abbia un'umidità compresa tra 7% e 11% e che sia stato correttamente preparato ovvero carteggiato con grana 180/220 e perfettamente aspirato. Agitare con cura la confezione prima dell'uso. Versare il prodotto in un contenitore pulito ed utilizzare attrezzi puliti, filtrare, attendere 10 minuti ca. e stendere COMFORT PRIME K1 in maniera uniforme e nelle quantità consigliate in questa scheda. Si consiglia l'aggiunta del DILUENTE ECO R (in misura di 5% sul totale del prodotto) in caso di alte temperature (superiore a 25°C) e bassa umidità ambientale, per favorire distensione, filmazione e degasaggio della vernice.

ALTRE INFORMAZIONI

E' sempre consigliato effettuare prove di compatibilità su specie legnose non conosciute per valutare le eventuali variazioni di tonalità. COMFORT PRIME K1 è compatibile con tutti i prodotti vernicianti della SERIE ECO e della SERIE COMFORT. Non è possibile applicare successivamente vernici a solvente. Ambientare il prodotto alla temperatura di utilizzo. COMFORT PRIME K1, una volta aperta la confezione, va utilizzato nel minor tempo possibile. Teme il gelo. I tempi di essiccazione indicati nelle caratteristiche sono riferiti ad una temperatura ambientale di +20°C ed un'umidità relativa dell'aria del 50%. Oltre alle indicazioni riportate in questa scheda tecnica attenersi alle istruzioni descritte nelle schede tecniche degli altri prodotti qui citati.

ISTRUZIONI

PER LA SICUREZZA E LO SMALTIMENTO: Prima di utilizzare il prodotto consultare la relativa scheda dati di sicurezza. Durante l'uso è consigliato l'uso di guanti. Aerare l'ambiente durante e dopo l'uso. Attenersi alle norme di sicurezza in vigore. Non gettare eventuali residui nel terreno, nei corsi d'acqua o nelle fognature. Per lo smaltimento del prodotto e degli altri rifiuti derivanti dall'attività, attenersi scrupolosamente a quanto disposto dal DLgs. 152/2006 e s.m.i. (Testo Unico Ambientale). Per ulteriori informazioni rivolgersi al nostro Ufficio di Assistenza Tecnica. Il contenuto della presente scheda integra e sostituisce annullandolo quello della precedente.

AVVERTENZE: I dati forniti nella presente scheda tecnica rispecchiano le ns migliori conoscenze teoriche e pratiche. Poiché tuttavia non ci è possibile entrare in ogni particolare tali informazioni non vanno considerate come impegnative. Nei casi di dubbio, rivolgersi ai ns uffici tecnici.