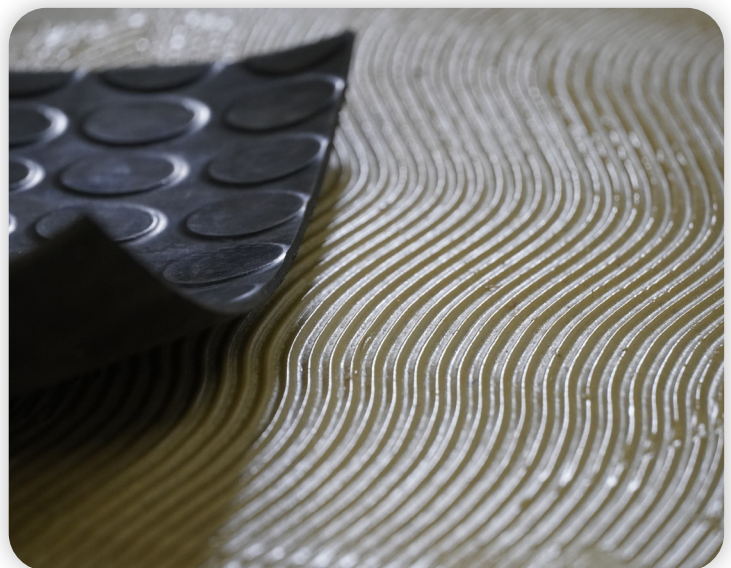
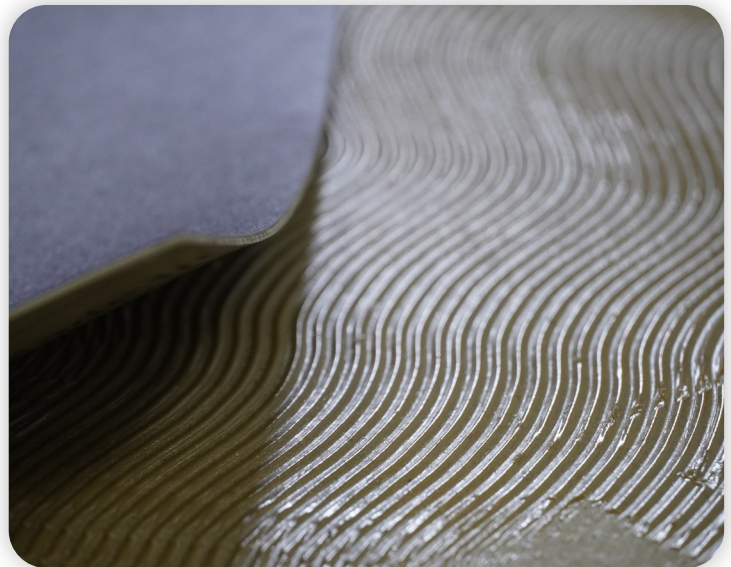


Lechner

SOLUTIONS FOR PROFESSIONAL CONSTRUCTION



CAMPI DI APPLICAZIONE



LINEA RESILIENTI



LINEA LEGNO



LINEA NAVALE



LINEA ERBA SINTETICA



LINEA ATTREZZATURE E ACCESSORI

HYCOL NB R20

ADESIVO UNIVERSALE A DOPPIA SPALMATURA

DESCRIZIONE E IMPIEGHI PRODOTTO PER ESCLUSIVO USO PROFESSIONALE

Adesivo a base policloroprenica in solvente da applicare a doppia spalmatura, idoneo per l'incollaggio di battiscopa, laminati plastici, profilati vari, gradini, pavimenti e rivestimenti di PVC, moquettes, linoleum, gomma, sughero, in teli o quadrotte, su superfici assorbenti o non assorbenti.

CARATTERISTICHE DEL PRODOTTO



Applicazione

Spatola dentata Lechner n. 1



Doppia spalmatura



Adatto per uso interno



Adatto per sottofondi riscaldanti



Adatto per sedie a rotelle

Tempo di attesa

15-20 minuti

Tempo aperto

40 minuti

Tempo di pedonabilità

immediato

Tempo di presa finale

48 ore



Aspetto

Pasta



Colore

Giallo



Base chimica

Policloroprenico in solvente



Magazzinaggio

12 mesi nelle confezioni originali sigillate



Consumo

150 g/m² per spalmatura



Temperatura di utilizzo

+10 - +30 °C



Pulizia

Solvente CH 500 (finchè il prodotto è fresco)



Miscelare prima dell'uso

MODALITÀ D'USO

Il sottofondo deve essere compatto, sano, pulito, stagionato, permanentemente asciutto ed esente da sostanze distaccanti quali oli, cere, eccesso di polvere, ecc. Contenuto massimo di umidità consentita:

- Sottofondi cementizi max. 2,0%; con riscaldamento a pavimento 1,7%.

- Sottofondi in gesso o anidrite max. 0,5%; con riscaldamento a pavimento 0,2%

Verificare che non vi sia presenza di umidità di risalita, in tal caso non è possibile effettuare la posa. Supporti che presentino un piano di posa non sufficientemente planare ed in quota possono essere regolarizzati con livellanti cementizi tipo LIVELLANTE 140M, ULTRADUR, RASODUR, LEVELFAST, LEVELFAST S o RASODUR MAXI. Miscelare il prodotto prima dell'uso. Applicare il collante sul sottofondo e sul retro del materiale da porre in opera con spatola a denti piccoli avendo cura di inglobare l'eventuale polvere residua superficiale. Attendere 15-20 minuti per permettere l'evaporazione dei solventi e, quando le due superfici sono completamente asciutte, procedere all'incollaggio pressando la superficie per assicurare il perfetto contatto con lo strato adesivo. Terminata la fase di accoppiamento dei materiali non è più possibile correggere la posa. Togliere dagli imballi i rivestimenti alcune ore prima della posa adagiandoli sul pavimento in modo da ridurre le tensioni e favorire l'acclimatamento con l'ambiente di lavoro. Evitare l'esposizione alle alte temperature.

ALTRE INFORMAZIONI

I tempi di applicazione e di incollaggio indicati nelle caratteristiche sono riferiti ad una temperatura ambientale di +20°C ed un'umidità relativa dell'aria del 50%. Ambientare il prodotto ed il pavimento alle condizioni dei locali di posa. E' sempre consigliato effettuare prove di compatibilità e di invecchiamento accelerato con i materiali da porre in opera, soprattutto se essi sono particolarmente sottili, di colore chiaro o non conosciuti, onde evitare fenomeni di trasimigrazione di coloranti o plastificanti contenuti all'interno del rivestimento. Eventuali saldature dei pavimenti posati possono essere fatte solo dopo 24 ore.

ISTRUZIONI

PER LA SICUREZZA E LO SMALTIMENTO: Prima di utilizzare il prodotto consultare la relativa scheda dati di sicurezza. Durante l'uso è consigliato l'uso di guanti. Aerare l'ambiente durante e dopo l'uso. Attenersi alle norme di sicurezza in vigore. Non gettare eventuali residui nel terreno, nei corsi d'acqua o nelle fognature. Per lo smaltimento del prodotto e degli altri rifiuti derivanti dall'attività, attenersi scrupolosamente a quanto disposto dal DLgs. 152/2006 e s.m.i. (Testo Unico Ambientale). Per ulteriori informazioni rivolgersi al nostro Ufficio di Assistenza Tecnica. Il contenuto della presente scheda integra e sostituisce annullandolo quello della precedente.

AVVERTENZE: I dati forniti nella presente scheda tecnica rispecchiano le ns migliori conoscenze teoriche e pratiche. Poiché tuttavia non ci è possibile entrare in ogni particolare tali informazioni non vanno considerate come impegnative. Nei casi di dubbio, rivolgersi ai ns uffici tecnici.