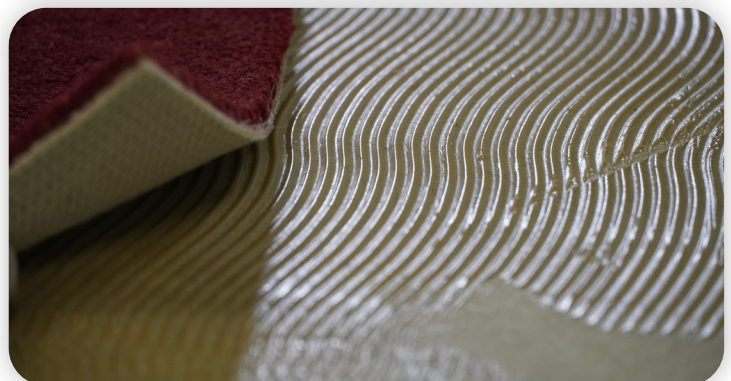
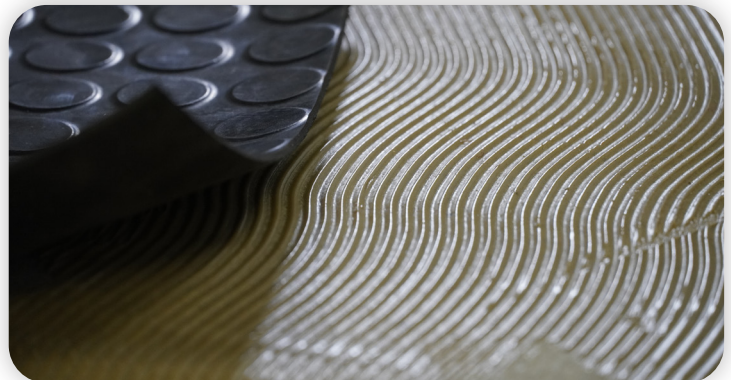
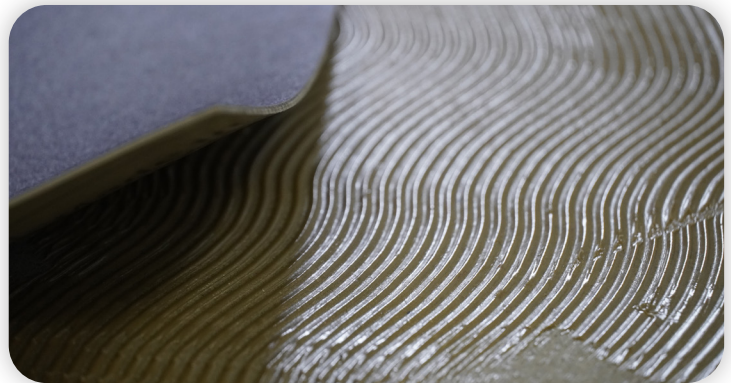


Lechner

SOLUTIONS FOR PROFESSIONAL CONSTRUCTION



CAMPI DI APPLICAZIONE



LINEA RESILIENTI



LINEA LEGNO



LINEA NAVALE



LINEA ERBA SINTETICA



LINEA ATTREZZATURE E ACCESSORI

HYCOSTIK

ADESIVO "ATTACCA-STACCA" PER IL FISSAGGIO DI QUADROTTE AUTOPOSANTI

DESCRIZIONE E IMPIEGHI PRODOTTO PER ESCLUSIVO USO PROFESSIONALE

Adesivo acrilico in dispersione acquosa, con caratteristiche di permanente adesività, idoneo per quadrotte autoposanti tessili, resilienti e passatoie su superfici assorbenti o non assorbenti, compresi anche vecchie pavimentazioni tipo legno, pvc, gomma, vinile semiflessibile, linoleum, ceramica, marmo ecc.. e su pavimenti sopraelevati di ogni tipo. Consente di staccare facilmente e riapplicare più volte le stesse quadrotte. HYCOSTIK è un prodotto a basso VOC ed è classificato in EC1 PLUS dall'ente di certificazione tedesco GEV.

CARATTERISTICHE DEL PRODOTTO



Applicazione

Spatola dentata Lechner n.1



Applicazione

Rullo di pelo



Adatto per uso interno



Adatto per sottofondi riscaldanti



Adatto per sedie a rotelle

Tempo di attesa

Quando l'adesivo diventa trasparente

Tempo aperto

Permanente

Tempo di pedonabilità

Immediato

Tempo di presa finale

Immediato



Aspetto

Pasta



Colore

Bianco



Base chimica

Resina acrilica in emulsione acquosa



Magazzinaggio

12 mesi nelle confezioni originali sigillate



Consumo

100-200 g/m²



Temperatura di utilizzo

+10 - +30 °C



Pulizia

Acqua (finché il prodotto è fresco)



Teme il gelo

CERTIFICAZIONI



Prodotto a bassissimo contenuto di VOC certificato dall'ente tedesco GEV



Prodotto a bassissimo contenuto di VOC secondo il regolamento francese n. 2011-321 del 23.03.2011

MODALITÀ D'USO

Il sottofondo deve essere assorbente, compatto, sano, pulito, stagionato, permanentemente asciutto ed esente da sostanze distaccanti quali oli, cere, eccesso di polvere, ecc. Nel caso di presenza di crepe o fessure, queste vanno riparate con SIGEPOX. Contenuto massimo di umidità consentita:

- Sottofondi cementizi max. 2,0%; con riscaldamento a pavimento 1,7%.
- Sottofondi in gesso o anidrite max. 0,5%; con riscaldamento a pavimento 0,2%

Verificare che non vi sia presenza di umidità di risalita, in tal caso non è possibile effettuare la posa.

Nel caso di superfici spolveranti, non sufficientemente compatti o molto assorbenti, è necessario intervenire con opportuni primer, quali PRIMER 99 o PRIMER AC PLUS. Piani di posa non sufficientemente planari od in quota, possono essere regolarizzati con livellanti cementizi quali LIVELLANTE 140M, RASODUR MAXI, ULTRADUR, RASODUR, LEVELFAST, LEVELFAST S, previa preparazione della superficie con PRIMER 99 nel caso di sottofondi assorbenti e ECOGRIP o ECOGRIP PLUS nel caso di sottofondi scarsamente o non assorbenti. Sottofondi in anidrite vanno trattati secondo le indicazioni del produttore. Sottofondi non riscaldanti che al momento della posa del pavimento presentino ancora un eccessivo grado di umidità residua (max 5%) vanno impermeabilizzati con gli opportuni primer quali: serie PU, EPOPRIMER o TRIX a seconda dell'assorbente della superficie, sabbiate e successivamente rasati con uno spessore minimo di almeno 2-3 mm. In questo caso sull'ultima mano del trattamento impermeabilizzante ancora fresco, è necessario spargere abbondantemente sabbia silicea asciutta di opportuna granulometria (0,5 - 1 mm) rimuovendo successivamente quella in eccesso non ancorata dopo l'essiccazione del primer, per garantire il buon ancoraggio della rasatura al sottofondo. Sottofondi riscaldanti possono essere solo consolidati ma non impermeabilizzati. Miscelare il prodotto prima dell'uso. Applicare l'adesivo in strato omogeneo sul sottofondo con spatola a denti molto sottili, lavorandolo al fine di inglobare l'eventuale polverosità superficiale. Su supporti non assorbenti o poco assorbenti è possibile l'applicazione a rullo (previa diluizione del 10% con acqua). In entrambi i casi attendere l'evaporazione dell'acqua, il tempo di attesa può variare da 45 minuti a 12 ore in funzione della temperatura ambientale, del tipo di sottofondo, della quantità stesa e della diluizione; si dovrà notare il cambiamento di colore

dell'adesivo da bianco a trasparente. ATTENZIONE: se si posa su Hycostik non perfettamente asciutto, l'adesione diventa permanente. Procedere quindi alla posa delle quadrotte massaggiandole ed esercitando una pressione uniforme su tutta la superficie per garantire il completo contatto con l'adesivo.

ALTRE INFORMAZIONI

Togliere dagli imballi i rivestimenti da incollare alcune ore prima della posa adagiandoli, sul pavimento in modo da ridurre le tensioni e favorire l'acclimatamento con l'ambiente di lavoro. I tempi di applicazione e di incollaggio indicati nelle caratteristiche sono riferiti ad una temperatura ambientale di +20°C ed un'umidità relativa dell'aria del 50%. Ambientare il prodotto alle temperature di utilizzo.

ISTRUZIONI

PER LA SICUREZZA E LO SMALTIMENTO: Prima di utilizzare il prodotto consultare la relativa scheda dati di sicurezza. Durante l'applicazione è consigliato l'uso di guanti. Aerare l'ambiente durante e dopo l'uso. Attenersi alle norme di sicurezza in vigore. Non gettare eventuali residui nel terreno, nei corsi d'acqua o nelle fognature. Per lo smaltimento del prodotto e degli altri rifiuti derivanti dall'attività, attenersi scrupolosamente a quanto disposto dal DLgs. 152/2006 e s.m.i. (Testo Unico Ambientale). Per ulteriori informazioni rivolgersi al nostro Ufficio di Assistenza Tecnica. Il contenuto della presente scheda integra e sostituisce annullandolo quello della precedente.

AVVERTENZE: I dati forniti nella presente scheda tecnica rispecchiano le ns migliori conoscenze teoriche e pratiche. Poiché tuttavia non ci è possibile entrare in ogni particolare tali informazioni non vanno considerate come impegnative. Nei casi di dubbio, rivolgersi ai ns uffici tecnici.