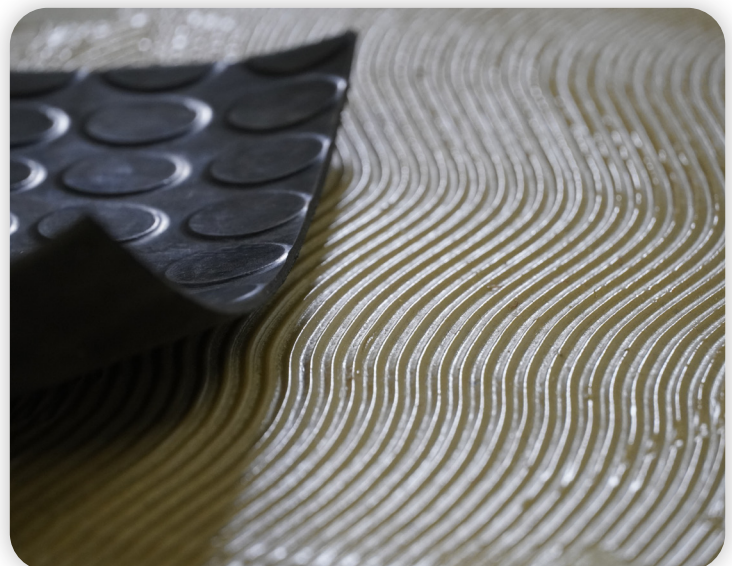
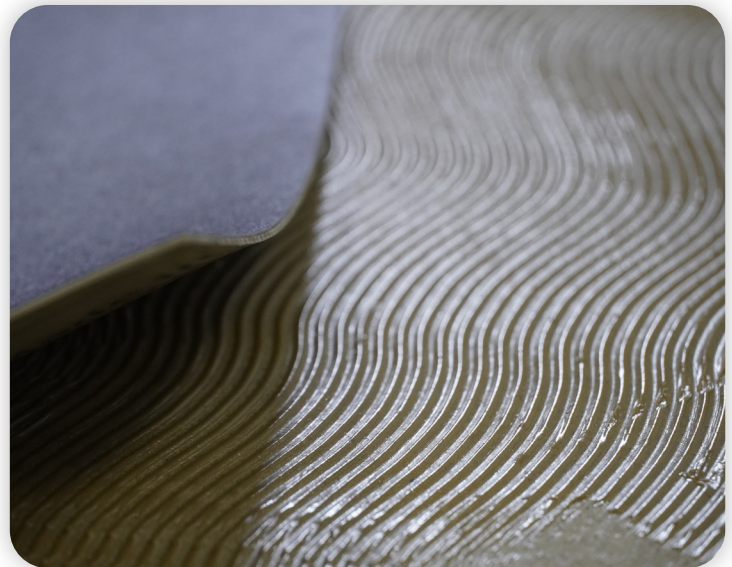


# Lechner

SOLUTIONS FOR PROFESSIONAL CONSTRUCTION



## CAMPI DI APPLICAZIONE



LINEA RESILIENTI



LINEA LEGNO



LINEA NAVALE



LINEA ERBA SINTETICA



LINEA ATTREZZATURE E ACCESSORI

# GOMMAPOL CONDUTTIVO

ADESIVO BICOMPONENTE PER LA POSA DI PAVIMENTI RESILIENTI CONDUTTIVI

## DESCRIZIONE E IMPIEGHI PRODOTTO PER ESCLUSIVO USO PROFESSIONALE

Adesivo bicomponente epossi-poliuretano conduttivo ad alte prestazioni, idoneo per l'incollaggio di pavimenti conduttivi di gomma, PVC e linoleum su sottofondi assorbenti e non assorbenti.

### CARATTERISTICHE DEL PRODOTTO



#### Applicazione

Spatola dentata Lechner n.1-2-4



#### Adatto per pavimenti conduttivi



#### Adatto per uso interno



#### Adatto per sottofondi riscaldanti



#### Adatto per sedie a rotelle



#### Rapporto di catalisi

9,4:0,6 (A:B)

#### Tempo di attesa

10 minuti

#### Tempo di pedonabilità

12-24 ore

#### Tempo di presa finale

72 ore



#### Pot life

90 minuti



#### Magazzinaggio

12 mesi nelle confezioni originali sigillate



#### Consumo

350-500 g/m<sup>2</sup>



#### Base chimica

Componente A resina epossi-poliuretano con pigmenti conduttivi. Componente B mix di ammine.



#### Temperatura di utilizzo

+10 - +30 °C



#### Pulizia

Solvente CH 500 (finché il prodotto è fresco)

### MODALITÀ D'USO

Il sottofondo deve essere compatto, sano, pulito, stagionato, permanentemente asciutto ed esente da sostanze distaccanti quali oli, cere, eccesso di polvere, ecc. Nel caso di presenza di crepe o fessure, queste vanno riparate con SIGEPOX. Contenuto massimo di umidità consentita:

- Sottofondi cementizi max. 2,0%; con riscaldamento a pavimento 1,7%.

- Sottofondi in gesso o anidrite max. 0,5%; con riscaldamento a pavimento 0,2%

Verificare che non vi sia presenza di umidità in risalita. Nel caso di superfici eccessivamente spolveranti o non sufficientemente compatte è necessario intervenire con opportuni primer quali la serie dei primer poliuretano (serie PU) o EPOPRIMER. Su superfici lapidee e non assorbenti come ceramiche è necessario trattare la superficie con acqua calda e soda e poi risciacquare accuratamente. È consigliato applicare sulla superficie pulita ed asciutta PROMOX per migliorare l'adesione. Supporti che presentino un piano di posa non sufficientemente planare od in quota possono essere regolarizzati con livellanti cementizi quali LIVELLANTE 140M, ULTRADUR, RASODUR, RASODUR MAXI, LEVELFAST o LEVELFAST S. Sottofondi non riscaldanti che presentino un eccessivo grado di umidità (max 5%) vanno impermeabilizzati con gli opportuni primer quali: serie PU, EPOPRIMER, TRIX a seconda dell'assorbimento della superficie. Sottofondi riscaldanti possono essere solo consolidati ma non impermeabilizzati (eventualmente contattare l'Ufficio Tecnico). Masetti in anidrite vanno carteggiati, depolverati e primerizzati secondo le indicazioni del produttore. Ambientare i pavimenti da incollare nei locali stendendoli sul sottofondo prima di procedere alla loro posa. Il contatto equipotenziale di terra (messa a terra) deve essere realizzato nei diversi metodi prescritti dalle norme (CEI, DIN, ecc.). Il reticolo conduttivo costituito da bandelle di rame (spessore 0,08- 0,1 mm., larghezza 10-25 mm) può essere fissato al sottofondo tramite GOMMAPOL CONDUTTIVO steso con una spatola a dentatura sottile (tipo LECHNER n°1); Miscelare accuratamente i due componenti nel loro corretto rapporto di catalisi 9,4: 0,6 con un agitatore meccanico fino ad ottenere una pasta di colore e aspetto omogeneo. Applicare il collante sul sottofondo con spatola dentata di opportune dimensioni lavorandolo al fine di inglobare l'eventuale polverosità residua superficiale. Dopo aver atteso la parziale evaporazione dei C.O.V. contenuti nell'adesivo (10 min circa), stendere il pavimento sul letto di colla, premendolo e massaggiandolo subito dopo dal centro verso l'esterno per favorire l'adesione e provocare la fuoriuscita di eventuali bolle d'aria. Dopo circa 2-3 ore ripetere tale operazione. Pavimenti rigidi, deformati o riottosi devono essere trattenuti pressati al sottofondo con opportuni pesi sino alla presa dell'adesivo. Al fine di sigillare le giunzioni della pavimentazione, soprattutto per pose all'esterno, si consiglia di far sbordare la colla lateralmente dalle stesse incollandole così tra di loro e pulire subito dopo con SOLVENTE CH 500 l'adesivo in eccesso. Attendere la presa del prodotto, 12 ore circa, prima di camminare sul pavimento.

### ALTRE INFORMAZIONI

In commercio si trovano vari tipi di gomma, PVC e materiali resilienti, è bene pertanto, in caso di incertezza, effettuare dei test di incollaggio. Alcune gomme possono risultare inquinate da sostanze distaccanti o paraffine, occorre pertanto procedere alla loro pulizia con SOLVENTE CH 500 o con carteggiatura dei rovesci prima della posa. I tempi di applicazione e di incollaggio indicati nelle caratteristiche sono riferiti ad una temperatura ambientale di +20°C ed una umidità relativa dell'aria del 50%. Ambientare il prodotto alla temperatura di utilizzo. Nel caso di posa all'esterno durante la stagione calda posare nelle ore con temperature calanti onde evitare la formazione di bolle in caso di sottofondi porosi tipo cemento.

### ISTRUZIONI

**PER LA SICUREZZA E LO SMALTIMENTO:** Prima di utilizzare il prodotto consultare la relativa scheda dati di sicurezza. Durante l'applicazione è consigliato l'uso di guanti. Aerare l'ambiente durante e dopo l'uso. Attenersi alle norme di sicurezza in vigore. Non gettare eventuali residui nel terreno, nei corsi d'acqua o nelle fognature. Per lo smaltimento del prodotto e degli altri rifiuti derivanti dall'attività, attenersi scrupolosamente a quanto disposto dal D.Lgs. 152/2006 e s.m.i. (Testo Unico Ambientale). Per ulteriori informazioni rivolgersi al nostro Ufficio di Assistenza Tecnica. Il contenuto della presente scheda integra e sostituisce annullandolo quello della precedente.

**AVVERTENZE:** I dati forniti nella presente scheda tecnica rispecchiano le ns migliori conoscenze teoriche e pratiche. Poiché tuttavia non ci è possibile entrare in ogni particolare tali informazioni non vanno considerate come impegnative. Nei casi di dubbio, rivolgersi ai ns uffici tecnici.